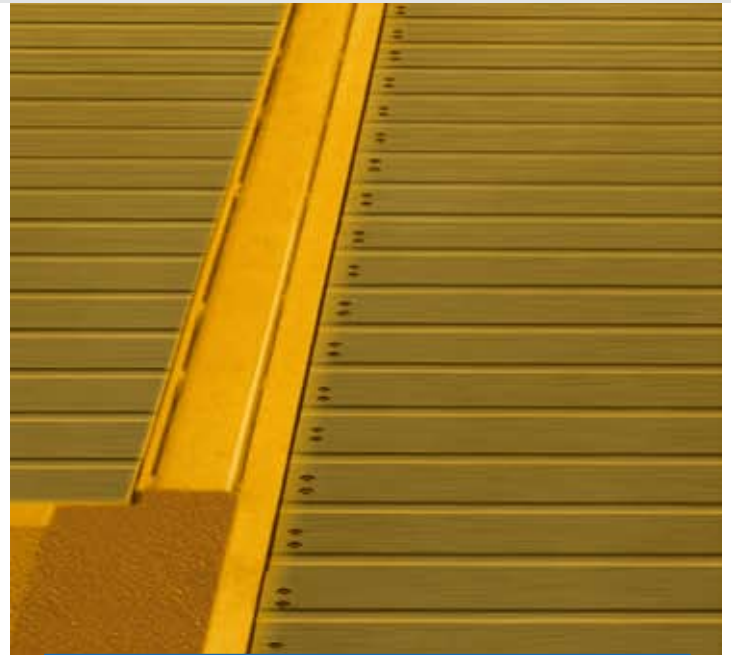
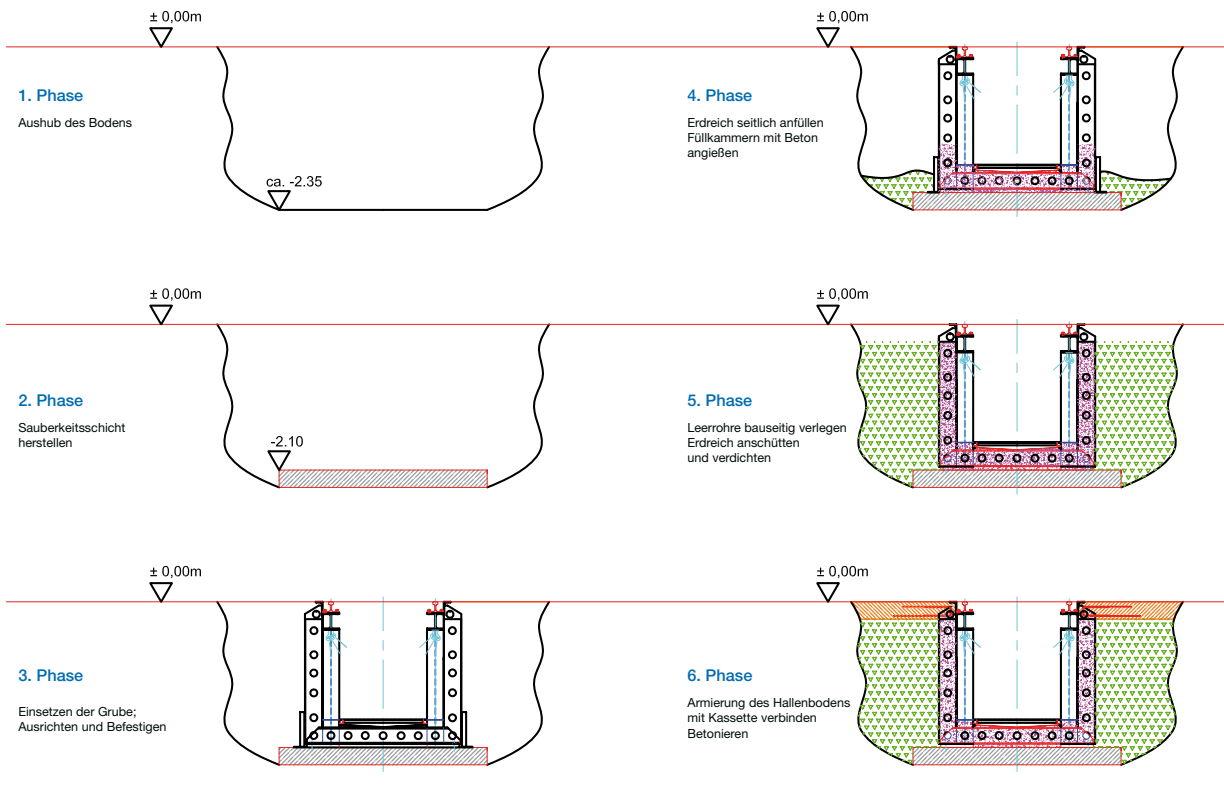


Fertigteil-Montagegrube in Füllkammerbauweise Straßenbahn / Regiobahn / Bahn

Typ MSG 168 Bahn

- Einteilige Fertigteil-Montagegrube bis 40 m Länge und mehr.
- Selbsttragende Füllkammer-Waben-Bauweise mit integrierter Schalung und Bewehrung.
- Geringes Eigengewicht.
- Zubehör komplett werkseitig montiert, verrohrt und verdrahtet.
- Keine Montage auf der Baustelle.
Alle Anschlüsse gemäß Gesamtplanung.
- Einbauzeit durch spezielle Montagetechnologie in kürzester Zeit.
- Fachbetrieb nach § 19 I WHG
- Zulassungen:
WHG § 19 i.l.g., BGR 157, UWV, VBG, VbF, Betr. Si. Ve., zertifizierte Bauartzulassung.
- ISO 9001 zertifizierte Fertigungsstätte.
- Qualitätsprodukte sind auf Dauer die bessere Entscheidung.





Technische Beschreibung:

Länge: wahlweise
 Breite innen: 1,31 / 1,74m wahlweise
 Breite aussen: 1,81m / 2,24m wahlweise
 Stehhöhe: 1,40 / 1,60 / 1,80 wahlweise
 Spurbreite: 1,0 / 1,435 wahlweise

Verkehrslast gemäß Bundesbahnlastbild UIC 71.

Alle Anschlüsse gemäß Planung für Elektro, Druckluft, Abluft, Ölver- und -entsorgung. Grubenwasserentsorgung wahlweise über Gully oder Pumpensumpf. Doppelgrabenrahmen mit Installationsmöglichkeit für Schiebeabdeckung, Heber, Ölwanne, Abstützbrücken etc.

Komplettzubehör: z.B. Schwalbennest, Beleuchtung, Druckluft, Abluft, Ölver- und entsorgung, Verrohren und Verdrahten innerhalb der Fertigteilmontagegrube.

Öl- und säurebeständige Innenbeschichtung nach RAL-Karte.

Die Idee - Die Lösung - Einfach besser!

Hans Balzer GmbH & Co. KG
 Zeissweg 9 - D-87700 Memmingen
 Tel.: +49 8331 / 99041-0 - Fax: +49 8331 / 99041-29
 info@balzer-mm.de - www.balzer-mm.de