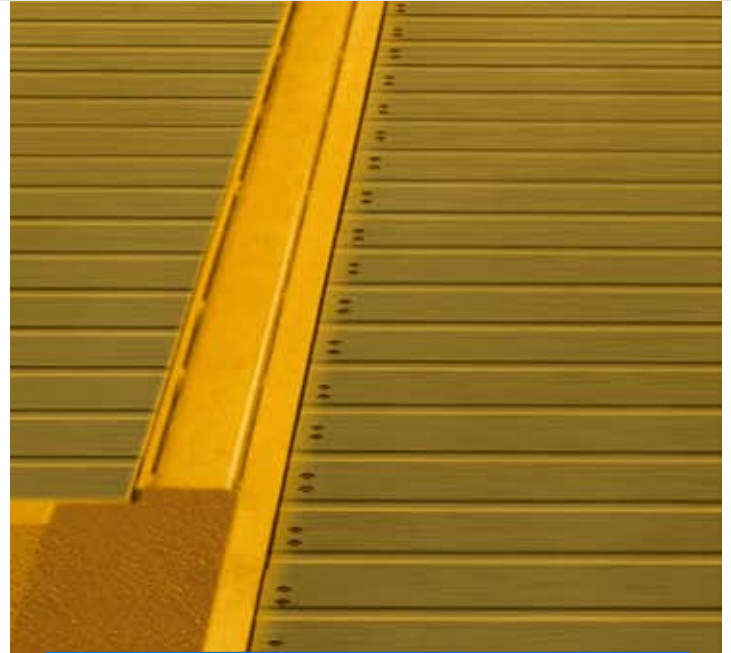
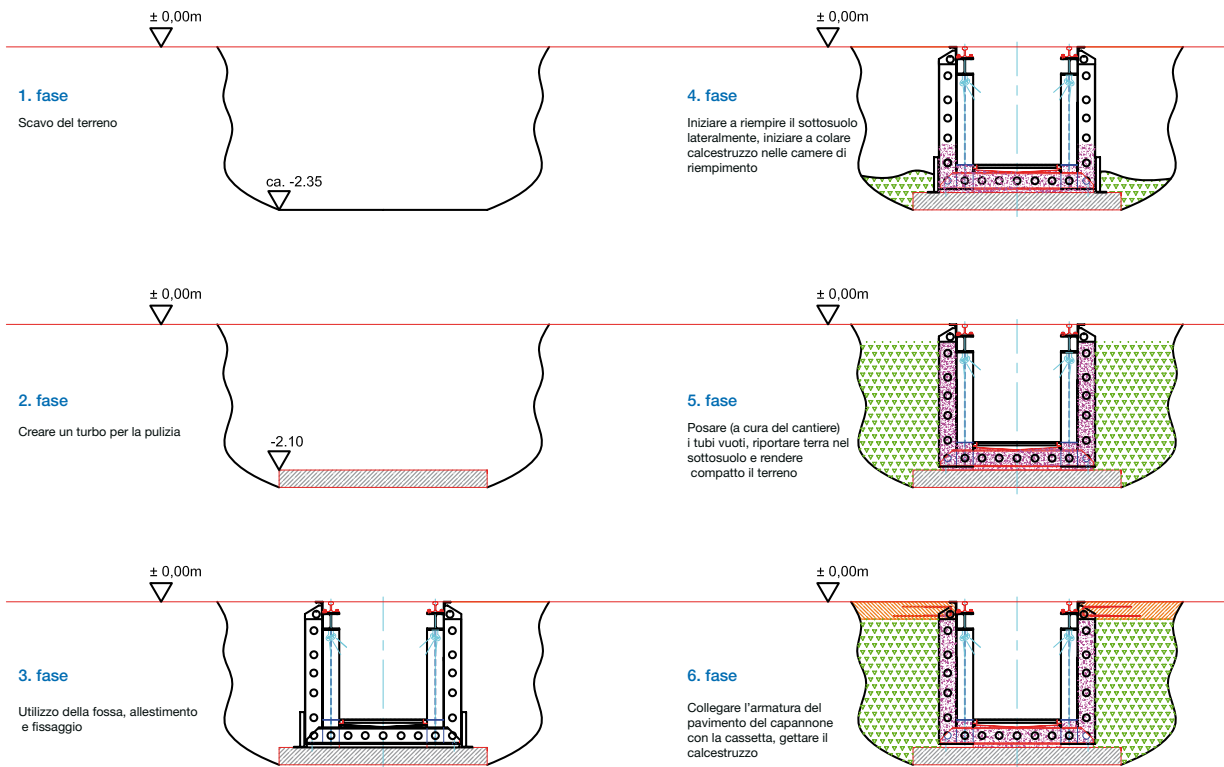


Fossa di montaggio prefabbricata tipo camera a riempimento Tram / Treno regionale / Treno

Modello MSG 168 ferrovia

- Fossa di montaggio prefabbricata, pezzo unico, fino ad una lunghezza di 40 m e oltre.
- Struttura a nido d'ape autoportante tipo camera di riempimento con cassaforma persa e armatura integrate.
- Basso peso proprio.
- Montaggio, tubaggio e cablaggio degli accessori in fabbrica.
- Nessun montaggio sul cantiere. Tutti gli attacchi sono già previsti secondo la progettazione globale.
- Grazie alle tecnologie speciali di montaggio, l'installazione richiede pochissimo tempo.
- Azienda riconosciuta secondo § 19 I WHG
- Omologazioni: WHG § 19 i.l.g., BGR 157, UVV, VBG, VbF, Betr. Si. Ve., Sistema di costruzione provvisto di certificato di collaudo TÜV.
- Officine di produzione con certificazione ISO 9001.
- È col tempo che i prodotti di qualità dimostrano di essere la scelta migliore.





Descrizione tecnica:

Lunghezza: a scelta
Larghezza interna: 1,31 / 1,74m a scelta
Larghezza esterna: 1,81m / 2,24m a scelta
Altezza libera: 1,40 / 1,60 / 1,80 a scelta
Larghezza carreggiata: 1,0 / 1,435 a scelta

Carico mobile conformemente allo schema di carico delle Ferrovie Federali UIC 71.

Tutti i collegamenti conformi al progetto per impianto elettrico, aria compressa, scarico aria, approvvigionamento e smaltimento olio.

Drenaggio fossa a scelta tramite pozzetto di raccolta o stazione di pompaggio.

Doppio telaio con possibilità d'installazione per copertura scorrevole, sollevatore, coppa dell'olio, ponti di sostegno ecc.

Accessori completi: es. nido di rondine, illuminazione, aria compressa, scarico aria, approvvigionamento olio, approvvigionamento e smaltimento olio, approvvigionamento grasso incluso tubaggio e cablaggio all'interno della fossa di montaggio prefabbricata.

Verniciatura interna resistente agli olii e agli acidi secondo cartella colori RAL.

L'idea -
La soluzione -
Semplicemente
migliore!

Hans Balzer GmbH & Co. KG
Zeissweg 9 - D-87700 Memmingen
Tel.: +49 8331 / 99041-0 - Fax: +49 8331 / 99041-29
info@balzer-mm.de - www.balzer-mm.de