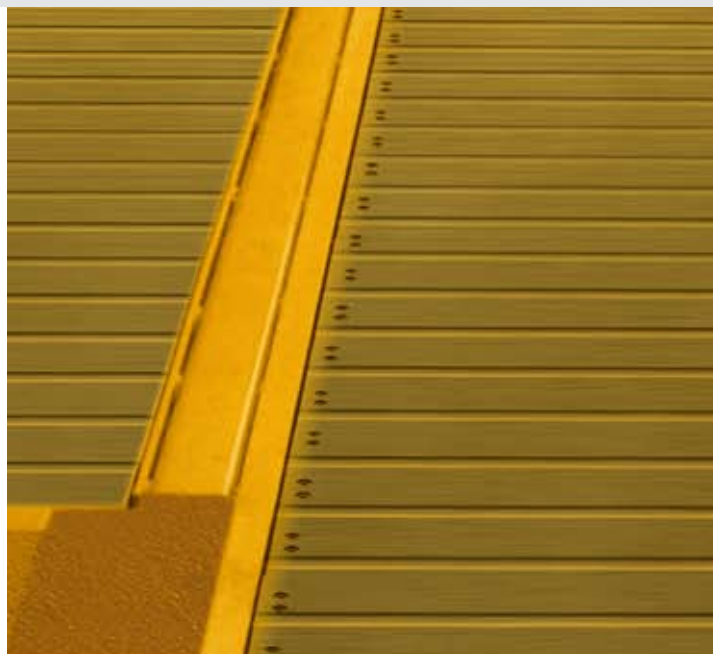


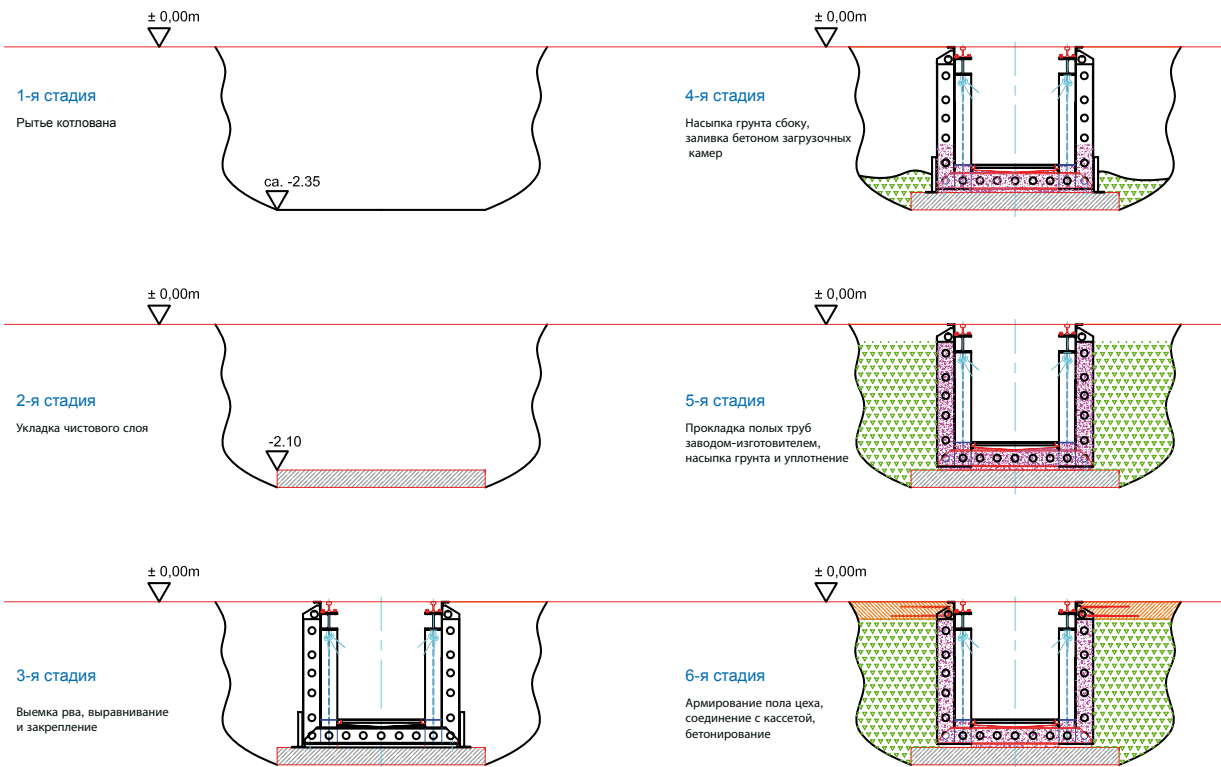
Смотровая канава готовой конструкции в исполнении с заливными камерами

Трамвай / железнодорожный / узкоколейный транспорт

Тип MSG 168 Bahn

- Нераздельная готовая смотровая канава длиной до 40 м и более.
- Самонесущая сотовая конструкция с заливными камерами.
- Малый собственный вес.
- Дополнительное оборудование полностью смонтировано на заводе, включая разводку труб и электропроводку.
- Не требуется монтаж на месте установки оборудования. Все подключения в соответствии с общим планом.
- Монтаж в кратчайшее время благодаря специальной технологии сборки.
- Специализированное предприятие по § 19 I WHG
- Допуски: WHG § 19 i.l.g., BGR 157, UVV, VbF, Betr. Si. Ve., Конструкция, сертифицированная TÜV.
- Сертифицированный по ISO 9001 производственный участок.
- Качественная продукция – это лучшее решение на длительное время.





Техническое описание:

Длина: на выбор
 Ширина внутренняя: 1,31/1,74m на выбор
 Ширина наружная: 1,81m/2,24m на выбор
 Глубина: 1,40/1,60/1,80 на выбор
 Колея: 1,0/1,435 на выбор

Транспортная нагрузка в соответствии со схемой нагрузки UIC 71 Федеральных железных дорог.

Все подключения в соответствии с планом электропитания, подачи сжатого воздуха, вытяжного воздуха, подачи и отвода масла.

Водоотвод на выбор через приемник сточных вод или через насосный приямок.

Двойная рама с возможностью монтажа сдвижного покрытия, подъемника, маслосборной ванны, опорных мостков и др.

Дополнительное оснащение: „ласточкино гнездо“, освещение, сжатый воздух, вытяжка, подача и отвод масла, система снабжения смазкой, разводка труб и электропроводки внутри смотровой канавы.

Маслостойкое и кислотостойкое внутреннее покрытие по карте RAL.

Идея -
Решение -
Просто лучшее!

Hans Balzer GmbH & Co. KG
 Zeissweg 9 - D-87700 Memmingen
 Тел.: +49 8331 / 99041-0 - Факс: +49 8331 / 99041-29
 info@balzer-mm.de - www.balzer-mm.de