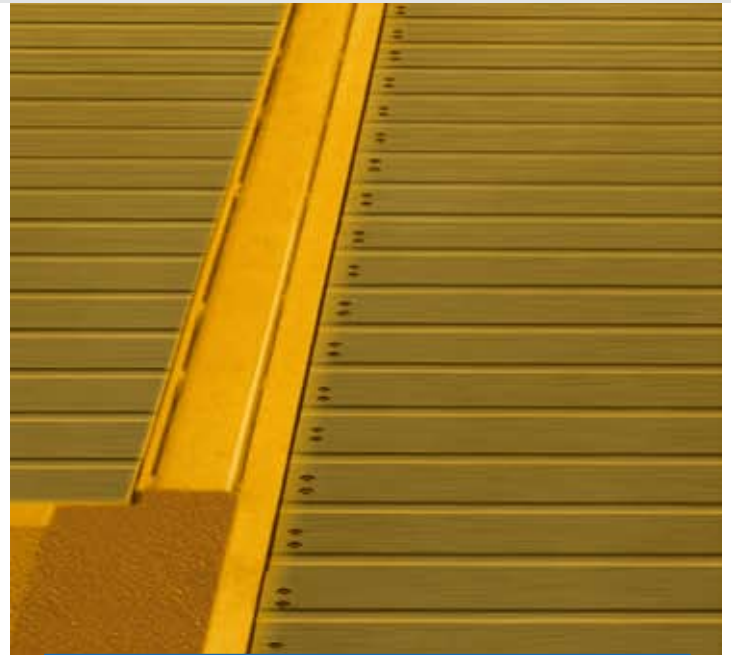
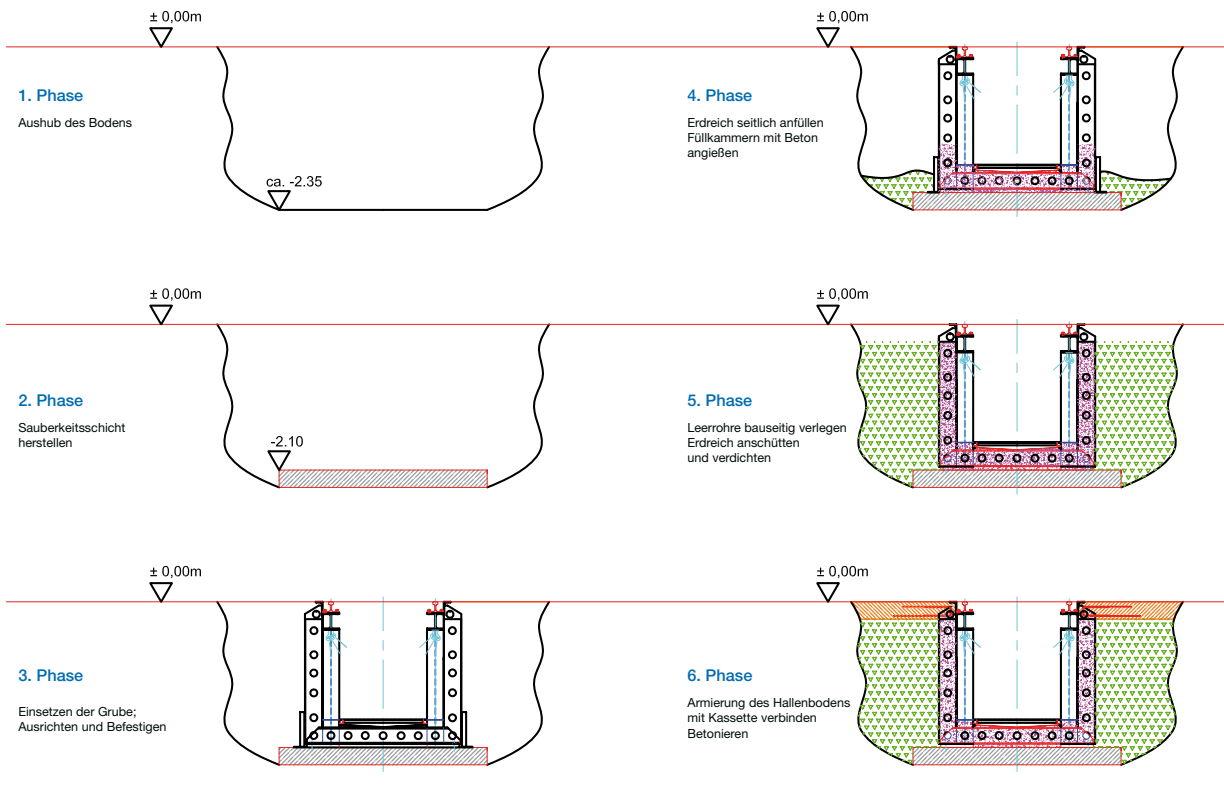


Färdig-montagegrop i fyllkammарbyggutförande Spårväg / Lokaltåg / Tåg

Typ MSG 168 Bahn

- Endels färdig-montagegrop upp till 40 m längd och mer.
- Självbärande fyllkammар-bikupe-byggutförande med integrerat skal och armering.
- Liten egenvikt.
- Tillbehör komplett monterade i fabrik, med rördragning och ladningar.
- Inget montage på byggnadsplatsen. Alla anslutningar enligt totalplanen.
- Kort inbyggnadstid genom speciell montage-teknologi.
- Fackdrift enligt § 19 I WHG
- Tillstånd:
WHG§19i.l.g., BGR157, UVV, VBG, VbF, Betr. Si. Ve., TÜV-certifierad byggtypstillstånd.
- ISO 9001 certifierad verkstad.
- På lång sikt är kvalitetsprodukter ett bättre val.





Teknisk beskrivning:

Längd: valbar
Bredd inner: 1,31 / 1,74m valbart
Bredd ytter: 1,81m / 2,24m valbart
Ståhöjd: 1,40 / 1,60 / 1,80 valbart
Spårbredd: 1,0 / 1,435 valbart

Trafiklast enligt järnvägslastbild UIC 71.

Alla anslutningar enligt planering för el. tryckluft, frånluft, oljetillförsel och olje avfallshantering. Gropvattenförörsel valbart med Gully eller pumpsump. Dubbelgrop med installationsmöjlighet för skjutövertäckning, lyft, oljekar, stötningsbryggor, etc.

Komplett-tillbehör: t.ex. svalbo, belysning, tryckluft, frånluft, oljetillförsel och olje avfallshantering fettförsörjning inklusive rördragning och kabeldragning inom färdigdels-montagegropen.

Olje- och syrabeständig innerbekädnad enligt RAL-Karte.

Idén -
Lösningen -
Helt enkelt bättre!

Hans Balzer GmbH & Co. KG
Zeissweg 9 - D-87700 Memmingen
Tel.: +49 8331 / 99041-0 - Fax: +49 8331 / 99041-29
info@balzer-mm.de - www.balzer-mm.de