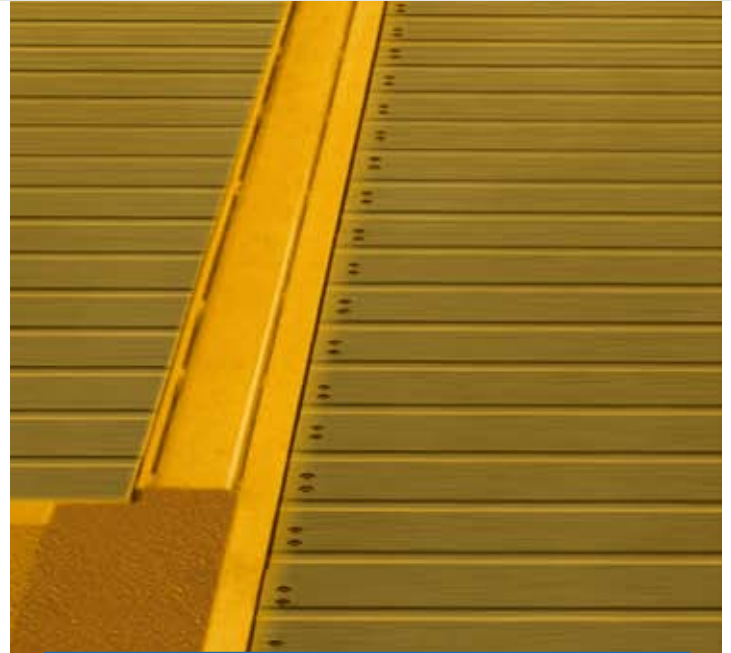


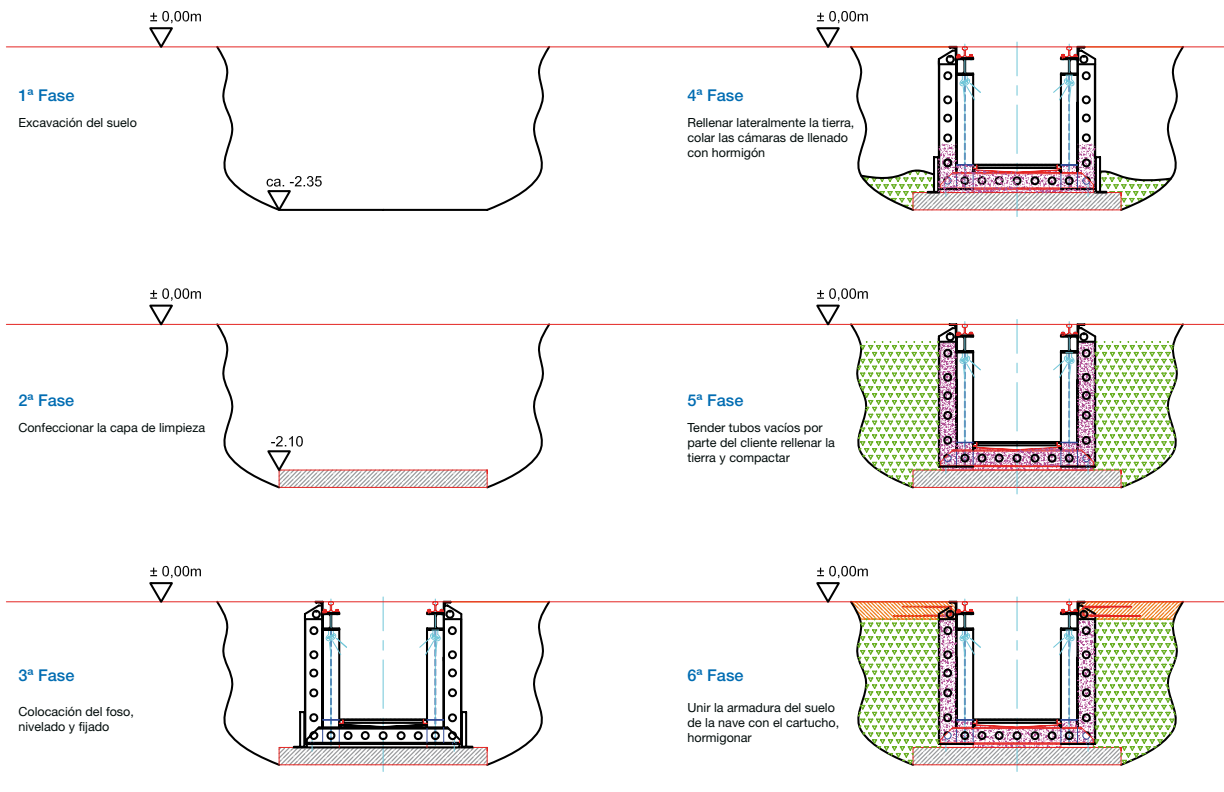
Foso de montaje de piezas prefabricadas en construcción de cámaras de relleno

Tranvía / Ferrocarril regional / Ferrocarril

Tipo MSG 168 Ferrocarril

- Foso de montaje de piezas prefabricadas de una pieza hasta 40 m de longitud y más.
- Cámara de relleno de construcción alveolar autoportante con encofrado integrado y armadura.
- Reducido peso propio.
- Accesorios completamente montados en fábrica, entubado y cableado.
- Ningún montaje en la obra. Todas las conexiones de acuerdo a la planificación completa.
- Montaje en el mínimo de tiempo debido a una tecnología de montaje especial.
- Servicio técnico según § 19 I WHG
- Homologaciones: WHG § 19 i.l.g., BGR 157, UVV, VBG, VbF, Betr. Si. Ve., Certificación TÜV Homologación de modelo de construcción.
- ISO 9001 Planta de fabricación certificada.
- Productos de calidad son a la larga la mejor decisión.





Descripción técnica:

Longitud: a elección
 Anchura interior: 1,31/1,74m selectivamente
 Anchura exterior: 1,81m/2,24m selectivamente
 Altura de pie: 1,40/1,60/1,80 selectivamente
 Ancho de vía: 1,0/1,435 selectivamente

Carga de transporte de acuerdo a la imagen de carga de los ferrocarriles alemanes UIC 71.
 Todas las conexiones de acuerdo a la planificación para electricidad, aire comprimido, salida de aire, suministro y eliminación de aceite.
 Eliminación de agua de foso selectivamente a través de sumidero o foso de bombas.
 Marco doble de foso con posibilidad de instalación para cubierta corrediza, elevador, bandeja de aceite, puentes de sustentación etc.

Accesorios completos: p.ej. cofa, iluminación, aire comprimido, salida de aire, suministro de aceite, suministro y eliminación de aceite, suministro de grasa incluyendo tuberías y cableados dentro del foso de montaje de piezas prefabricadas.
 Recubrimiento interno resistente a ácidos y aceites según tarjeta RAL.

La idea -
 La solución -
 ¡Simplemente
 mejor!

Hans Balzer GmbH & Co. KG
 Zeissweg 9 - D-87700 Memmingen
 Tel.: +49 8331 / 99041-0 - Fax: +49 8331 / 99041-29
 info@balzer-mm.de - www.balzer-mm.de