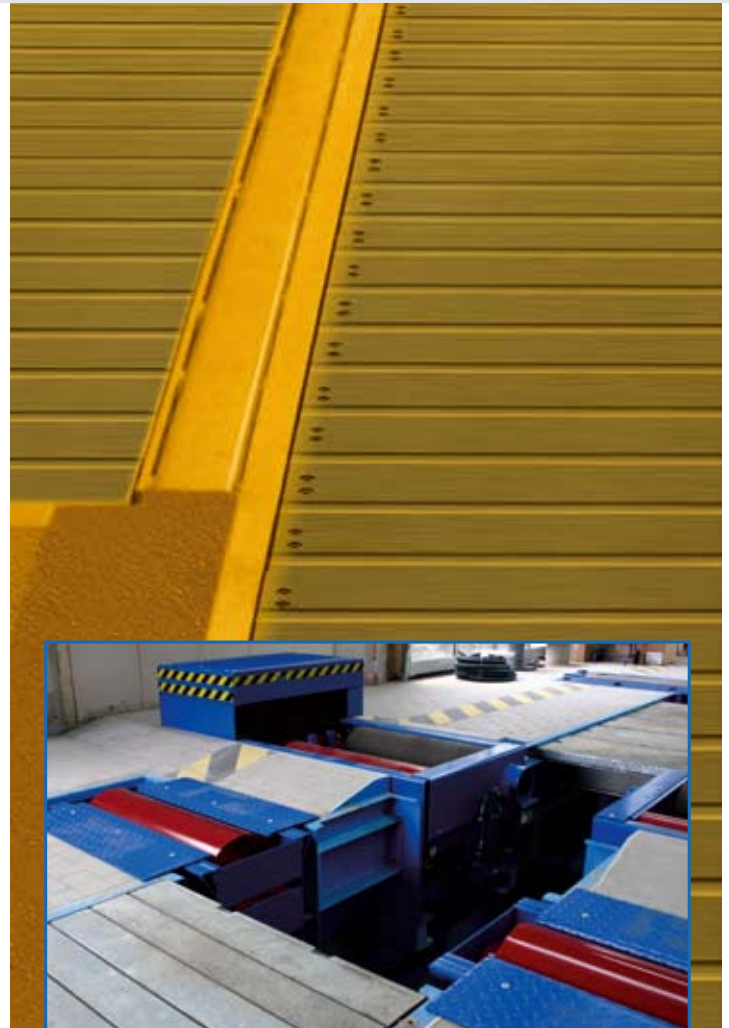


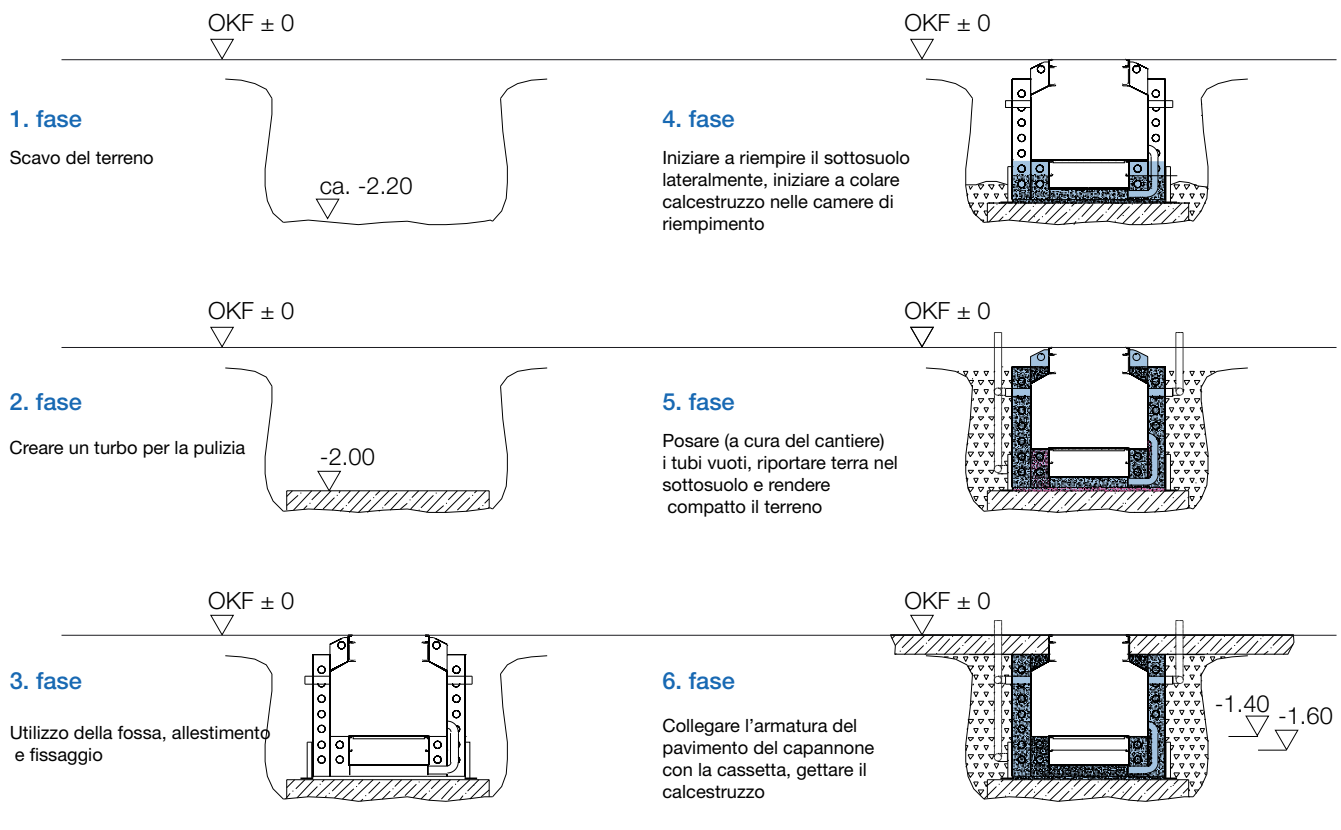
Fossa di montaggio prefabbricata tipo camera a riempimento

Linea di prove per autocarri e autobus

Modello MSG 168 ferrovia

- Fossa di montaggio prefabbricata, pezzo unico, fino ad una lunghezza di 40 m e oltre.
- Struttura a nido d'ape autoportante tipo camera di riempimento con cassaforma persa e armatura integrate.
- Basso peso proprio.
- Montaggio, tubaggio e cablaggio degli accessori in fabbrica.
- Nessun montaggio sul cantiere. Tutti gli attacchi sono già previsti secondo la progettazione globale.
- Tempo di montaggio nel capannone disponibile con tecnologia speciale: 5 ore max. per impianto.
- Azienda riconosciuta secondo § 19 I WHG
- Omologazioni: WHG § 19 i.l.g., BGR 157, UVV, VBG, VbF, Betr. Si. Ve., Sistema di costruzione provvisto di certificato di collaudo TÜV.
- Officine di produzione con certificazione ISO 9001.
- È col tempo che i prodotti di qualità dimostrano di essere la scelta migliore.





Descrizione tecnica:

Carico per asse: 20,0 t
 Carico per unità di superficie: 60,0 t
 Carico mobile secondo SLW60, DIN1055 e 1072.
 Lunghezza: a scelta fino a 40 m
 Larghezza: 1,02 m lungh. int
 Larghezza di lavoro: 1,62m i.l.
 Altezza libera: 1,40/1,60/1,80

Tutti i collegamenti conformi al progetto per impianto elettrico, aria compressa, scarico aria, approvvigionamento e smaltimento olio.

Drenaggio fossa a scelta tramite pozzetto di raccolta o stazione di pompaggio.

Doppio telaio con possibilità d'installazione per copertura scorrevole, sollevatore, coppa dell'olio, ponti di sostegno ecc.

Accessori completi: ansa laterale, banco prova freni a rulli con fissaggio in fossa, banco prova giochi, banco prova assetto ruote, dispositivo di serraggio compreso tubaggio e cablaggio all'interno della fossa di montaggio prefabbricata.

Verniciatura interna resistente agli olii e agli acidi secondo cartella colori RAL.

L'idea -
 La soluzione -
 Semplicemente
 migliore!

Hans Balzer GmbH & Co. KG
 Zeissweg 9 - D-87700 Memmingen
 Tel.: +49 8331 / 99041-0 - Fax: +49 8331 / 99041-29
 info@balzer-mm.de - www.balzer-mm.de