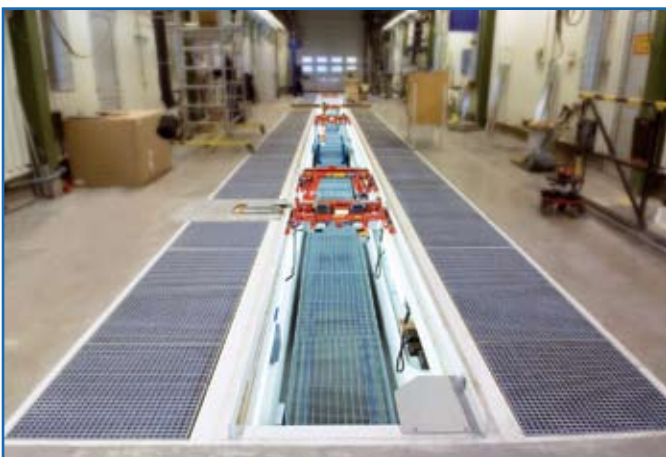


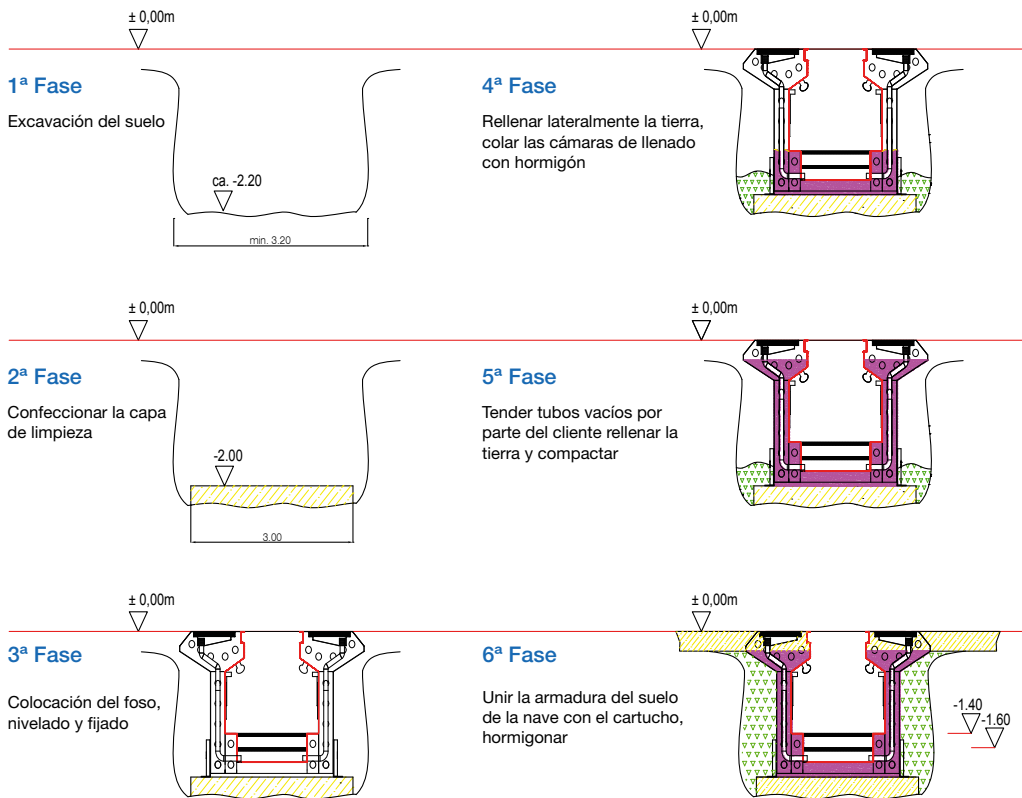
## Foso de montaje de piezas prefabricadas en construcción de cámaras de relleno

### Foso medioambiental

#### Tipo MSG 310-U

- Óptima protección del medio ambiente, se impide ampliamente la penetración de productos extraños en la tierra a través de un sistema hermético integrado de eliminación.
- Integración plena de todos los aparatos de verificación y mantenimiento.
- Elevado grado de exactitud con relación a la medición de ejes.
- No se requiere ningún montaje sobreelevado
- Tiempo de montaje en naves existentes a través de una tecnología de montaje especial en máx. 1 día por instalación.
- Servicio técnico según § 19 I WHG
- Homologaciones: WHG § 19 i.l.g., BGR 157, UVV, VBG, VbF, Betr. Si. Ve., Certificación TÜV Homologación de modelo de construcción.
- ISO 9001 Planta de fabricación certificada.
- Productos de calidad son a la larga la mejor decisión.





## Descripción técnica:

Carga de eje: 20,0 t  
 Carga de superficie: 60,0 t  
 Carga de tránsito de acuerdo a SLW60, DIN1055 y 1072.  
 Longitud: a elección hasta 40m  
 Anchura interior: 1,02m i.l.  
 Anchura de trabajo: 1,62m i.l.  
 Anchura exterior: 3,10 m  
 Altura de pie: 1,40/1,60/1,80

Todas las conexiones de acuerdo a la planificación para electricidad, aire comprimido, salida de aire, suministro y eliminación de aceite.

Eliminación de agua de foso selectivamente a través de sumidero o foso de bombas.

Marco doble de foso con posibilidad de instalación para cubierta corrediza, elevador, bandeja de aceite, puentes de sustentación etc.

Accesorios completos: p.ej. cofa, iluminación, aire comprimido, salida de aire, suministro de aceite, suministro y eliminación de aceite, incluyendo tuberías y cableados dentro del foso de montaje de piezas prefabricadas hasta las tubuladuras de salida a la conexión manual.

Recubrimiento interno resistente a ácidos y aceites según tarjeta RAL.

La idea -  
 La solución -  
 ¡Simplemente  
 mejor!

Hans Balzer GmbH & Co. KG  
 Zeissweg 9 - D-87700 Memmingen  
 Tel.: +49 8331 / 99041-0 - Fax: +49 8331 / 99041-29  
 info@balzer-mm.de - www.balzer-mm.de